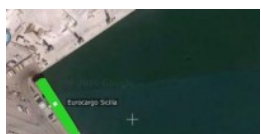
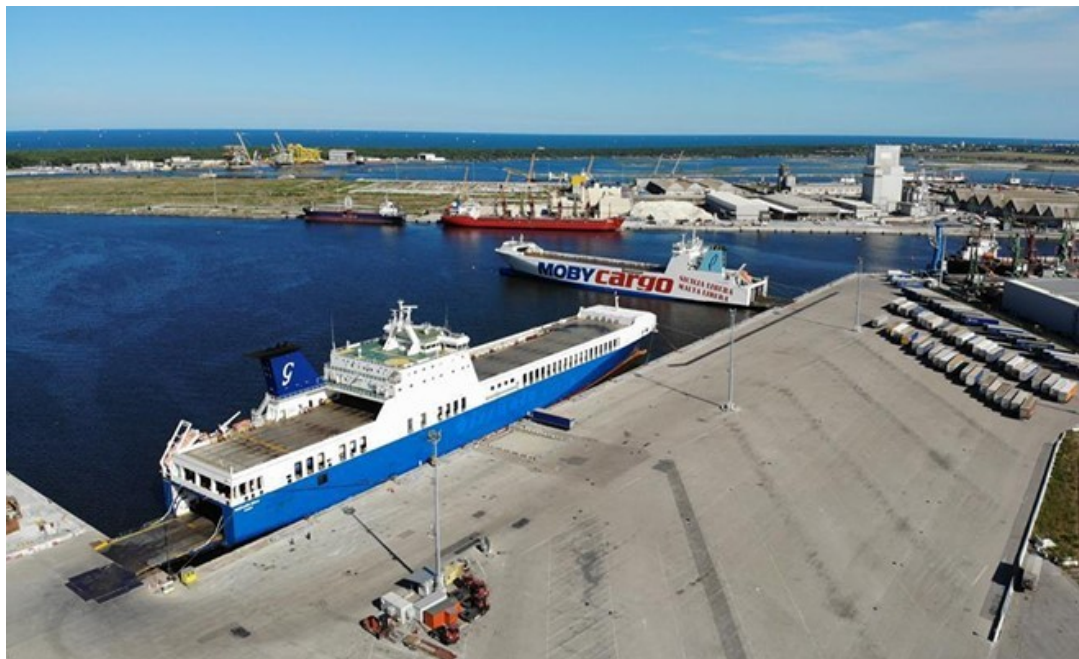


Crociere, Traghetti

Ravenna
16 Ottobre 2020

T&C in ripresa, l'anno si chiuderà con perdite contenute

Al via nuovi investimenti per aumentare gli spazi a disposizione



16 Ottobre 2020 - Ravenna - “Contiamo di chiudere l'anno con una diminuzione delle movimentazioni fra il 4 e il 5% e sarebbe un bel risultato ipotizzabile, perché negli ultimi 3 mesi vi è stato un recupero superiore al punto percentuale ogni mese” commenta l'amministratore unico Alberto Bissi.

Gli elementi statistici che emergono in T&C ad agosto compreso, evidenziano, a confronto con lo stesso periodo del 2019, una flessione complessiva del 7,79%. (Maggio -14,44%; giugno -11,82%; luglio -10,48%). Unico elemento preoccupante in questo momento, è dato dal fatto che le due Compagnie che effettuano la linea Autostrade del Mare RA-BR-CT (Grimaldi e CIN Tirrenia), dal 16 Luglio hanno interrotto il rapporto che le vedeva utilizzare congiuntamente i due traghetti in linea dividendosi gli spazi interni in parti uguali, con tre approdi set-timanali. Da quella data, ogni Compagnia di Navigazione approda con i propri due traghetti, tre volte la settimana, stessi giorni, stessi orari ed è facile comprendere che ciò mette in fibrillazione l'intera organizzazione dell'impianto portuale, “che comunque sta affrontando concretamente la situazione anche grazie alle persone chiamate a questo sforzo straordinario, nessuna esclusa”.

L'approdo simultaneo si è reso possibile grazie a un'Ordinanza del 2014 della Capitaneria di Porto che permette anche l'ormeggio in andana di un traghetto quando l'altro è ormeggiato in radice di banchina. Ovviamente, se le due Compagnie riuscissero a fare il “pieno” dei loro traghetti tre volte alla settimana, si passerebbe da 420 rotabili movimentati mediamente a ogni approdo nel 2019 a oltre 600 con un incremento di oltre il 40%. Un valore non affrontabile in questo momento da T&C per mancanza della necessaria area asfaltata per la sosta e per le operazioni di sbarco/imbarco.

Fortunatamente T&C dispone di ulteriori 40.000 mq attualmente ‘incolti’ e in questi giorni sarà pubblicato il bando per asfaltare quasi 30.000 mq con tutti i servizi accessori necessari (torri faro, raccolta acque, impianto antincendio); il progetto è già stato presentato in Comune, “pertanto la sua esecuzione potrà garantire anche la risposta all'eventuale domanda di incremento del traffico che tutti auspichiamo” conclude Bissi.

